

ପ୍ରଜନନ କ୍ଷମତା ମନଗଢ଼ା କଥା



ପ୍ରଜନନ କ୍ଷମତା କଣ?

ପ୍ରଜନନ କ୍ଷମତା ହେଉଛି ଶିଶୁ ଗର୍ଭଧାରଣ କରିବାର ପ୍ରାକୃତିକ କ୍ଷମତା। ଏଥିରେ ଉଭୟ ପୁରୁଷ ଏବଂ ମହିଳା ସୁସ୍ଥ ଶୁକ୍ରାଣୁ ଏବଂ ଅଣ୍ଡା ଉତ୍ପାଦନ କରିବାରେ ସକ୍ଷମ ହୋଇଥାଆନ୍ତି, ଏବଂ ଗର୍ଭଧାରଣ ଆରମ୍ଭ କରିବା ପାଇଁ ଏହାର ସଫଳତାର ସହିତ ମିଳନ ହୋଇଥାଏ।



କେବଳ ମହିଳା ଦାୟୀ କି?

ପୁରୁଷଙ୍କ ସଂପୃକ୍ତି ଏବଂ କାରଣଗୁଡ଼ିକ ଉପରେ ଜୋର୍ ଦିଆଯିବ।

ବନ୍ଧ୍ୟାତ୍ୱ ଉଭୟ ପୁରୁଷ ଏବଂ ମହିଳାଙ୍କୁ ସମାନ ଭାବରେ ପ୍ରଭାବିତ କରିଥାଏ।

ପ୍ରାୟ 40-50% ବନ୍ଧ୍ୟାତ୍ୱ ପୁରୁଷଙ୍କ କାରଣରୁ ହୋଇଥାଏ।



କମ୍ ଶୁକ୍ରାଣୁ ସଂଖ୍ୟା



ଆନୁବାଂଶିକ ଛିତି



ହରମୋନ୍ ଜନିତ ଅସନ୍ତୁଳନ



ଧୂମପାନ



ଶୁକ୍ରାଣୁର କମ୍ ଗତିଶୀଳତା



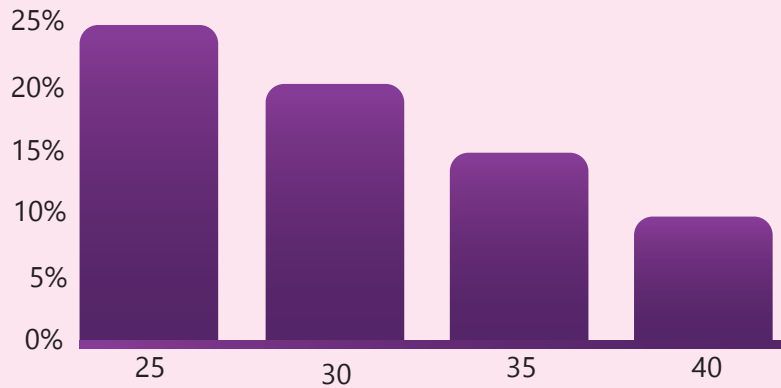
ଅସ୍ୱାଭାବିକ ଶୁକ୍ରାଣୁ ଆକୃତି (ଆକୃତି ବିଜ୍ଞାନ)

ପ୍ରାକୃତିକ ପ୍ରଜନନ କ୍ଷମତା ବିଷୟରେ ଶିକ୍ଷିତ କରନ୍ତୁ

ପ୍ରଜନନ କ୍ଷମତା (ଫେକଣ୍ଡିଟୀ) ହେଉଛି ସନ୍ତାନ ଜନ୍ମ କରିବାର ପ୍ରାକୃତିକ ଜୈବିକ କ୍ଷମତା। ଏହା କୌଣସି ବ୍ୟକ୍ତି ବା ଜନସଂଖ୍ୟାର ସମ୍ଭାବ୍ୟ ପ୍ରଜନନ କ୍ଷମତାକୁ ଦର୍ଶାଏ, ଯେଉଁଥିରେ ଗର୍ଭଧାରଣ ହେବାର କ୍ଷମତା ଏବଂ ଗର୍ଭଧାରଣର ଅବଧି ଅନ୍ତର୍ଭୁକ୍ତ। ବୟସ, ସ୍ୱାସ୍ଥ୍ୟ, ଆନୁବାଂଶିକ ଛାଡ଼ି ଏବଂ ପରିବେଶ ପରିଚ୍ଛେଦ ପରି ବିଭିନ୍ନ କାରଣ ଦ୍ୱାରା ପ୍ରଜନନ କ୍ଷମତା ପ୍ରଭାବିତ ହୋଇଥାଏ।

ପ୍ରତ୍ୟେକ ମାସରେ ବୟସ ଅନୁସାରେ ଗର୍ଭବତୀ ହେବାର ସମ୍ଭାବନା

ପ୍ରଜନନ କ୍ଷମତାରେ ସମ୍ଭାବନାର ସିଦ୍ଧାନ୍ତ



ରତ୍ନପ୍ରାବର
ହାରାହାରି ଦିନ

ବୀର୍ଯ୍ୟ ବିଶ୍ଳେଷଣ (ସିମେନ୍ ଆନାଲିସିସ୍)

ଉପାଦାନ

ଗତିଶୀଳତା

ଆକୃତି ବିଜ୍ଞାନ

ସ୍ଵାଭାବିକ

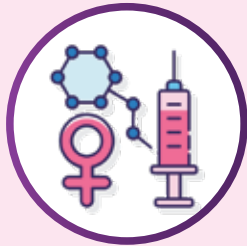


ଅସ୍ଵାଭାବିକ



ବୀର୍ଯ୍ୟ ସୁଧାର

ହରମୋନାଲ ଥେରାପୀ



ବୀର୍ଯ୍ୟ ସୁଧାର



ସୁସ୍ଥ ଖାଦ୍ୟ



ନିୟମିତ ବ୍ୟାୟାମ



ଧୂମପାନ ଏବଂ ମଦ୍ୟପାନରୁ
ଦୂରେଇ ରୁହନ୍ତୁ



ଚାପ କମ୍ କରନ୍ତୁ



ଆଧୁନିକ ଯୁଗରେ ମୂଲ୍ୟାତ୍ମକତା ଏବଂ ଚିକିତ୍ସା

କ୍ଷମାକ୍ଷ ଏବଂ ବାବାମାନଙ୍କ ବିଷୟରେ ଥିବା ମନଗଢ଼ା କଥା ବିଶ୍ୱାସ କରିବାରୁ ବଞ୍ଚନ୍ତୁ

ପ୍ରମାଣର ଅଭାବ

ମିଥ୍ୟା ଦାବି

ଅବୈଜ୍ଞାନିକ ପ୍ରଣାଳୀ

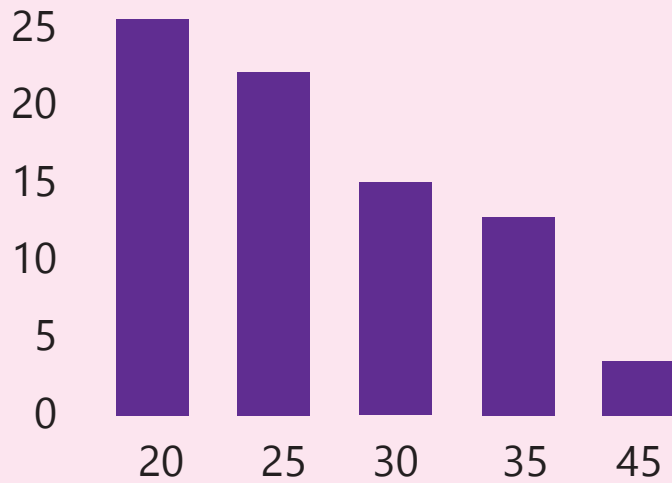
ପ୍ରଭାବଶାଳୀ ଚିକିତ୍ସାରେ ବିଳମ୍ବ

ବିଶ୍ୱାସର ଶୋଷଣ

କ୍ଷତିର ଆଶଙ୍କା

ବୟସ ଏବଂ ପ୍ରଜନନ କ୍ଷମତା

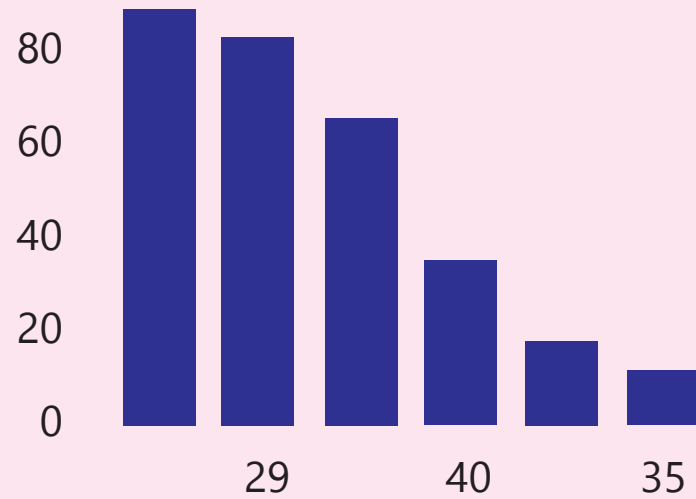
ମହିଳାଙ୍କ ଠାରେ ପ୍ରଜନନ କ୍ଷମତାର ହ୍ରାସ



ବୟସ ଗୋଷ୍ଠୀ (ମହିଳା)

■ ମହିଳା

ପୁରୁଷଙ୍କ ଠାରେ ପ୍ରଜନନ କ୍ଷମତାର ହ୍ରାସ



ବୟସ ଗୋଷ୍ଠୀ (ପୁରୁଷ)

■ ପୁରୁଷ

ଜୀବନଶୈଳୀର ମହତ୍ତ୍ୱ

ପ୍ରଜନନ କ୍ଷମତା ଉପରେ ନକରାତ୍ମକ ପ୍ରଭାବମାନ



ଧୂମପାନ/ତମ୍ବାଖୁ



ମଦ୍ୟପାନ



ଔଷଧ



ଶ୍ୱେରଏଡ୍

ସ୍ୱାସ୍ଥ୍ୟପ୍ରଦ ବିକଳ୍ପ ବାଛିବା ପାଇଁ ବ୍ୟବହାରିକ ପରାମର୍ଶ



ଧୂମପାନ କରିବା
ଛାଡ଼ନ୍ତୁ



ଉପଭୋକ୍ତା ସ୍ୱାସ୍ଥ୍ୟ
ସେବା ପ୍ରଦାନକାରୀ



ମଧ୍ୟମ
ମଦ୍ୟପାନ



ଏକ ସୁସ୍ଥ ଜୀବନଶୈଳୀ
ଆପଣାନ୍ତୁ