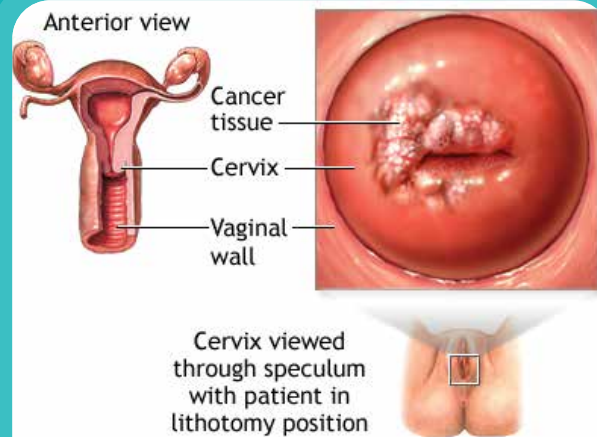


ସର୍ଭାଇକଲ୍ କ୍ୟାନସର (ଗର୍ଭାଶୟର ଗ୍ରୀବା କର୍କଟ) ସଚେତନତା

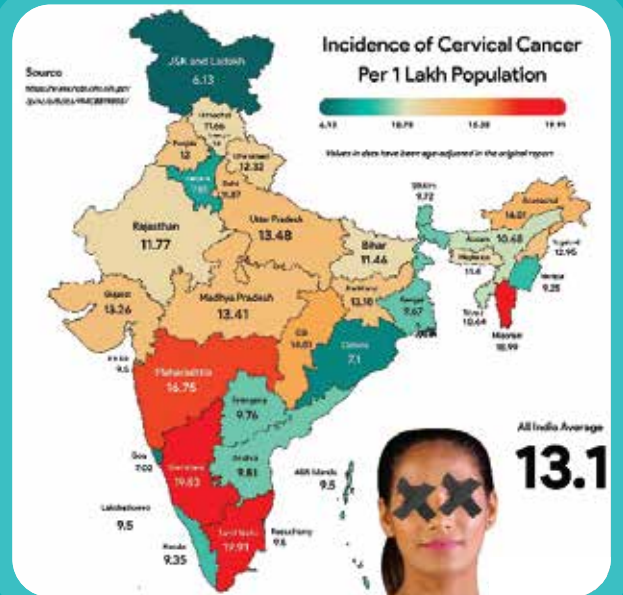


ସର୍ଭାଇକଲ୍ କ୍ୟାନ୍ସର କଣ?



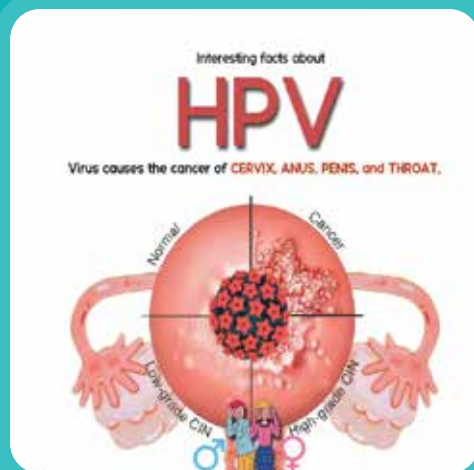
ସର୍ଭାଇକଲ୍ କ୍ୟାନ୍ସର ହେଉଛି
ଗର୍ଭାଶୟ କିମ୍ବା ଗର୍ଭାଶୟ ଗ୍ରୀବାର
ମୁଖକୁ ପ୍ରଭାବିତ କରୁଥିବା
କର୍କଟ।

ସର୍ଭାଇକଲ୍ କ୍ୟାନ୍ସର – ଭାରତରେ ବୋଝ

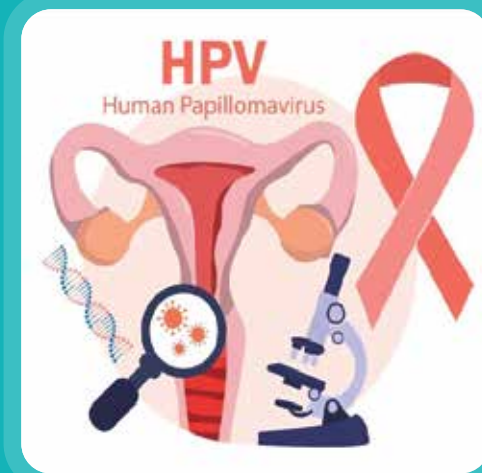


ସର୍ଭାଇକଲ୍ କ୍ୟାନ୍ସର ଭାରତରେ ମହିଳାମାନଙ୍କ ମଧ୍ୟରେ ଦ୍ୱିତୀୟ ସବୁଠାରୁ ସାଧାରଣ କର୍କଟ ଅଟେ, ଯାହା ପ୍ରତିବର୍ଷ ପ୍ରାୟ 1.25 ଲକ୍ଷ ମହିଳାଙ୍କୁ ପ୍ରଭାବିତ କରିଥାଏ । ଭାରତରେ ସର୍ଭାଇକଲ୍ କ୍ୟାନ୍ସରର ପ୍ରାୟ 70% ମାମଲା ଉନ୍ନତ ଚରଣ (ଆଡଭାନ୍ସେଡ୍)ରେ ଚିହ୍ନଟ ହୋଇଥାଏ, ଯାହାର କ୍ଷୁଦ୍ର ଏବଂ ପ୍ରାରମ୍ଭିକ ନିରୀକରଣରେ ଗ୍ୟାପ୍ ସୃଷ୍ଟି କରିଥାଏ । ଭାରତରେ ଏହି ରୋଗର ଅଧିକ ମୃତ୍ୟୁ ହାର ପାଇଁ ବିଳମ୍ବରେ ଲକ୍ଷଣ ଚିହ୍ନଟ ଏକ ପ୍ରମୁଖ କାରଣ ହୋଇଥାଏ ।

ସର୍ଭାଇକଲ୍ କ୍ୟାନ୍ସର (ଗର୍ଭାଶୟ କର୍କଟ) ରୋଗର କାରଣ କଣ?



ଏହା ଏଚ୍ପିଭି ବା ହ୍ୟୁମାନ
ପେପିଲୋମା ଭାଇରସ୍ (ଏଚ୍ପିଭି ର ହାଇ ରିସ୍କ ଷ୍ଟ୍ରେନ୍)
ନାମକ ଜୀବାଣୁ ଦ୍ଵାରା ହୋଇଥାଏ ।

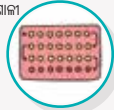


ସର୍ତ୍ତାଈକଲ୍ କ୍ୟାନ୍ସର ରୋଗର ବିପଦକାରକ କାରଣଗୁଡ଼ିକ କଣ?

ସର୍ତ୍ତାଈକଲ୍ କ୍ୟାନ୍ସରର ବିପଦକାରକ କାରଣମାନ

ଏକାଦିକ ଯୌନ ସାଥୀ ରହିବା

ଦୁର୍ବଳ ପ୍ରତିରକ୍ଷା ପ୍ରଣାଳୀ



ଗୁପ୍ତାଙ୍ଗକୁ ଅପରିଷ୍କାର ରଖିବା



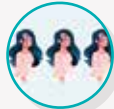
ଶୀଘ୍ର ବିବାହ



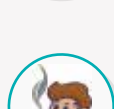
ଏକାଧିକ ଗର୍ଭଧାରଣ



ଗୁପ୍ତାଙ୍ଗକୁ ଅପରିଷ୍କାର ରଖିବା



ଏକାଧିକ ଗର୍ଭଧାରଣ



ଧୂମପାନ



ମୌଖିକ ଗର୍ଭନିରୋଧକ ବଟିକା

- ଅଳ୍ପ ବୟସରେ ବିବାହ
- ଅଳ୍ପ ବୟସରେ ଯୌନ ଭାବେ ସକ୍ରିୟ
- ଏକାଧିକ ଯୌନ ସାଥୀ ରହିବା
- ଗୁପ୍ତାଙ୍ଗକୁ ଅପରିଷ୍କାର ରଖିବା
- ଧୂମପାନ
- ଏକାଧିକ ଥର ଗର୍ଭଧାରଣ
- ଦୁର୍ବଳ ପ୍ରତିରକ୍ଷା ପ୍ରଣାଳୀ
- ପୁଷ୍ଟିହୀନତା
- ମୌଖିକ ଗର୍ଭନିରୋଧକ ବଟିକା (ଓରାଲ୍ କଣ୍ଡୋମେପ୍ଟିଭ୍ ପିଲ୍)ର ଦୀର୍ଘ ସମୟ ଧରି ବ୍ୟବହାର



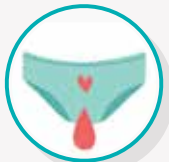
ପ୍ରାୟ 40 ପ୍ରକାରର
(ଏଡ୍‌ସ୍‌ର ର ସ୍ତ୍ରୀମାନଙ୍କ ରହିଛି)



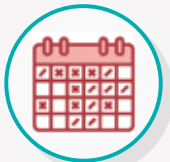
ଯୌନ ଭାବେ ସକ୍ରିୟ 80% ଲୋକଙ୍କ OIରେ ଏଡ୍‌ସ୍‌ର ସଂକ୍ରମଣ ବେଶାବେଶଥାଏ

ସର୍ତ୍ତାଈକଳ୍ କ୍ୟାନ୍ସରର ଲକ୍ଷଣମାନ କଣ କଣ?

ସର୍ତ୍ତାଈକଳ୍ କ୍ୟାନ୍ସରର ଲକ୍ଷଣ?



ରକ୍ତସ୍ରାବ ଚାଲିଥିବା ସମୟ ମଧ୍ୟରେ, କିମ୍ବା ମେନୋପୋଜ ପରେ ରକ୍ତସ୍ରାବ ସମୟରେ



ରକ୍ତସ୍ରାବ ସମୟରେ ରକ୍ତସ୍ରାବ ଯାହା ସାମାନ୍ୟ ଅପେକ୍ଷା ଲମ୍ବା ଅଟେ ଯୌନ ସମ୍ପର୍କ ପରେ ଯକ୍ଷଣା



ଯୌନ ସମ୍ପର୍କ ସମୟରେ ଯକ୍ଷଣା



ଯୋନୀ କିମ୍ବା ପିଠିରେ କ୍ରମାଗତ କିମ୍ବା ବାରମ୍ବାର ଯକ୍ଷଣା



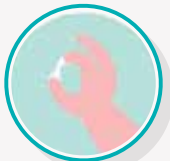
ପରିସ୍ରା ସମୟରେ ଯକ୍ଷଣା



ବାରମ୍ବାର ପରିସ୍ରା କରିବା



ଯୋନୀରୁ ସ୍ରାବ ଯାହା ଢାଢ଼ା ହୋଇପାରେ ଏବଂ



ଦୁର୍ଗନ୍ଧଯୁକ୍ତ ହୋଇପାରେ



ଭେଦ ହ୍ରାସ ହେବା

- ରକ୍ତସ୍ରାବ ଚାଲିଥିବା ସମୟ ମଧ୍ୟରେ, ଯୌନ ସମ୍ପର୍କ ପରେ କିମ୍ବା ମେନୋପୋଜ ପରେ ଅସ୍ୱାଭାବିକ ଭାବେ ଯୋନୀରୁ ରକ୍ତସ୍ରାବ ।
- ଅସାଧାରଣ ଭାବେ ଯୋନୀରୁ ସ୍ରାବ
- ଯୋନୀ କିମ୍ବା ପିଠିରେ କ୍ରମାଗତ କିମ୍ବା ବାରମ୍ବାର ଯକ୍ଷଣା
- ପରିସ୍ରା ସମୟରେ ଯକ୍ଷଣା
- ଯୌନ ସମ୍ପର୍କ ସମୟରେ ଯକ୍ଷଣା
- ବାରମ୍ବାର ପରିସ୍ରା ହେବା
- ଅସାଧାରଣ ଭାବେ ଓଜନ ହ୍ରାସ ପାଇବା

ସ୍ତ୍ରୀ ଯୋଗେଇ

1. ସ୍ତ୍ରୀ ଆରମ୍ଭ କରିବାର ବୟସ:

- ଭଲ ସମ୍ଭଳ ସେଟିଂ ପାଇଁ, ସ୍ତ୍ରୀ 25 ବର୍ଷରୁ ଆରମ୍ଭ ହେବା ଉଚିତ।
- ସ୍ୱଳ୍ପ ସମ୍ଭଳ ସେଟିଂ ପାଇଁ, 30 ବର୍ଷରେ ସ୍ତ୍ରୀ ଆରମ୍ଭ କରିବାକୁ ପରାମର୍ଶ ଦିଆଯାଇଛି।

2. ସ୍ତ୍ରୀ ପ୍ରଣାଳୀ:

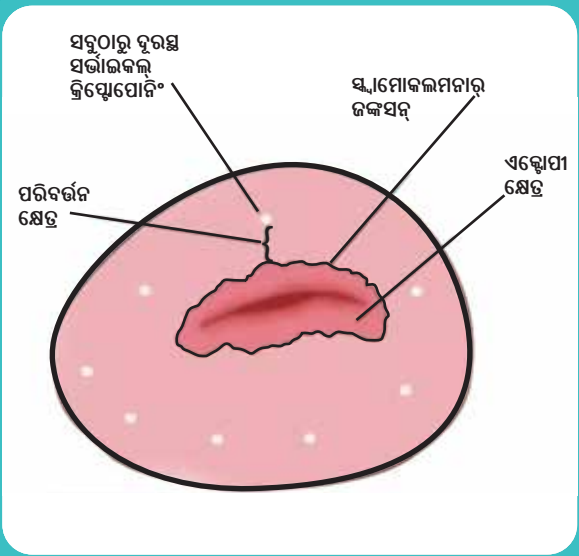
- ଏଡ୍‌ପିଭି ପରୀକ୍ଷା: ଏହାକୁ ସର୍ତ୍ତାଈକଲ୍ କ୍ୟାନ୍ସର୍ ସ୍ତ୍ରୀ ପାଇଁ ସର୍ବୋତ୍ତମ ପଦ୍ଧତି ଭାବରେ ବିବେଚନା କରାଯାଏ। ଏହାର ବ୍ୟବହାର କେବଳ ଏହାକୁ କିମ୍ବା ସାଇଟୋଲୋଜି (ପ୍ୟାପ୍ ସ୍ମିଅର୍)ର ମିଶ୍ରଣରେ ବ୍ୟବହାର କରାଯାଇପାରିବ।
- ସାଇଟୋଲୋଜି (ପ୍ୟାପ୍ ସ୍ମିଅର୍): ଏବେ ମଧ୍ୟ ଏକ ବୈଧ ବିକଳ୍ପ।
- ଏସିଟିକ୍ ଏସିଡ୍ (ଭିଆଇଏ) ସହିତ ଦୃଶ୍ୟଗତ ନୀରିକ୍ଷଣ: ଆଉ ଏକ ଏକ ବୈଧ ସ୍ତ୍ରୀ

ସ୍ଫୁନିଂ ପ୍ରଣାଳୀ



ଫାଗସି'ର କହିବା ଅନୁସାରେ ଏଡ଼ିପିଭି ପରୀକ୍ଷା ହେଉଛି ସର୍ବୋତ୍ତମ ପଦ୍ଧତି, ସମସ୍ତ ସ୍ଫୁନିଂ ପରୀକ୍ଷଣ ଯେପରିକି ଏଡ଼ିପିଭି, ସାଇଟୋଲୋଜି, ଉଭୟ ଏଡ଼ିପିଭି ଏବଂ ସାଇଟୋଲୋଜି ସହିତ ସହ-ପରୀକ୍ଷଣ ଏବଂ ଭିଆଇଏ, ସମସ୍ତ ବୈଧ ବିକଳ୍ପ ଅଟନ୍ତି ।

ଏସେଟିକ୍ ଏସିଡ୍ (ଭିଆଇଏ) ସହିତ ଦୃଶ୍ୟଗତ ଯାଞ୍ଚ



ଏସେଟିକ୍ ଏସିଡ୍ ସହିତ ଦୃଶ୍ୟଗତ ଯାଞ୍ଚ ହେଉଛି ଏକ ଖାଲି ଆଖିରେ ଗର୍ଭାଶୟ ଗ୍ରୀବାର କରାଯାଉଥିବା ଯାଞ୍ଚ, 5% ଏସେଟିକ୍ ଏସିଡ୍ ପ୍ରୟୋଗ କରିବା ପରେ ଏବଂ ଏକ ମିନିଟ୍ ପରେ ଫଳାଫଳକୁ ବ୍ୟାଖ୍ୟା କରାଯାଏ। ଏହା ସର୍ଭାଇକଲ୍ ପ୍ରିକ୍ୟାନ୍ସରସ୍ ଯତ ଏବଂ ପ୍ରାରମ୍ଭିକ ଆକ୍ରାମକ କ୍ୟାନ୍ସର ଚିହ୍ନଟ ପାଇଁ ଏହା ଏକ ସରଳ ଏବଂ ଶସ୍ତା ପରୀକ୍ଷା।

ଏସେଟିକ୍ ଏସିଡ୍ (ଭିଆଇଏ) ସହିତ ଦୃଶ୍ୟଗତ ଯାଞ୍ଚ

ପ୍ରକ୍ରିୟା:-

ଏସେଟିକ୍ ଏସିଡ୍ ପ୍ରୟୋଗ କରିବା ପୂର୍ବରୁ

1. ଗୁପ୍ତାଙ୍ଗର ବାହ୍ୟ ଭାଗକୁ ଯାଞ୍ଚ କରନ୍ତୁ: ପାପୁଲେସ୍, ଭେସିକଲ୍, ଅଲ୍ଲୁରେସନ୍, କଣ୍ଟିଲୋମାଟା, ଡିସଚାର୍ଜ୍, ନାଲି ପଡ଼ିବା, ଫୁଲା, ଏକ୍ସୋରିଏସନ୍ ।
2. ଗର୍ଭାଶୟ ଗ୍ରୀବାକୁ ଯାଞ୍ଚ କରନ୍ତୁ: ବିନା ସହାୟତାରେ
ସାଧାରଣ
ଅସାମାନ୍ୟ:
ସନ୍ଦେହଜନକ
3. ଗର୍ଭାଶୟ ଗ୍ରୀବାରୁ କୌଣସି ପ୍ରକାରର ଡିସଚାର୍ଜ୍ ହେଉଥିବା ରକ୍ତ, କିମ୍ବା ମୁ୍ୟକସ୍ ପୋକ୍ସିଦେବା ପାଇଁ ଏକ ଶୁଖିଲା କଟନ୍ ଖଣ୍ଡ ବ୍ୟବହାର କରନ୍ତୁ ।
ପ୍ରକ୍ରିୟା
 1. ଗର୍ଭାଶୟ ଗ୍ରୀବାକୁ 3% -5% ଏସେଟିକ୍ ଏସିଡ୍ ଦ୍ରବଣ ସହିତ ଯୋଗ ଦିଅନ୍ତୁ ।
 2. ଗର୍ଭାଶୟ ଗ୍ରୀବାକୁ ଯତ୍ନ ସହିତ ଯାଞ୍ଚ କରନ୍ତୁ, ବିଶେଷ ଭାବେ ଖାଲି ଆଖିରେ କରନ୍ତୁ

ପ୍ୟାପ୍ ସ୍ମିଅର୍ ସହିତ ସ୍କିନିଂ

ପ୍ୟାପ୍ ସ୍ମିଅର୍:

ରୋଗ ବିନ୍ୟା ଅନ୍ୟାନ୍ୟ ସମସ୍ୟା ଯାଞ୍ଚ କରିବା ପାଇଁ ଗର୍ଭାଶୟ ଗ୍ରୀବାକୁ କୋଷ ବାହାର କରାଯାଇ ମାଇକ୍ରୋସ୍କୋପ୍ ଅଧୀନରେ ଯାଞ୍ଚ କରାଯାଏ।



ଗର୍ଭାଶୟ ଗ୍ରୀବାକୁ ଲିଥୋଟମି ସ୍ଥିତିରେ ରୋଗୀଙ୍କ ସହିତ ସ୍ୱେକ୍ୟୁଲମ୍ ମାଧ୍ୟମରେ ଦେଖାଯାଏ।

ପ୍ୟାପ୍ ପରୀକ୍ଷା ମୁଖ୍ୟ ଭାବରେ ସେହି ପରିବର୍ତ୍ତନଗୁଡ଼ିକର ଯାଞ୍ଚ କରେ ଯାହା ସର୍ତ୍ତାଈକଲ୍ କ୍ୟାନ୍ସରରେ ପରିଣତ ହୋଇପାରେ। ଗର୍ଭାଶୟ ଗ୍ରୀବା ଖୋଲିବା ଠାରୁ ବାହାର କରିଥିବା କୋଷଗୁଡ଼ିକ ମାଇକ୍ରୋସ୍କୋପ୍ ଅଧୀନରେ ପରୀକ୍ଷା କରାଯାଇଥାଏ।

ଏକ ପ୍ୟାପ୍ ସ୍ମିଅର୍ ସମୟରେ କଣ ଆଶା କରାଯାଏ

1

ସ୍ୱେକ୍ୟୁଲମ୍ ଯୋନୀର ଦ୍ୱାରକୁ ପୂଅକ କରେ



2

ଯୋନୀରେ ଭର୍ତ୍ତି କରାଯାଇଥିବା ସ୍ପାବ, ଗର୍ଭାଶୟ ଗ୍ରୀବାକୁ କୋଷ ସଂଗ୍ରହ କରେ



3

ପାଥୋଲୋଜି ଲ୍ୟାବକୁ କୋଷର ନମୁନା ପଠାଯାଇଥାଏ



ବିଭାଗଗୁଡ଼ିକ

ବିଭାଗ	ନୈଦାନିକ ନିୟମ
ନେଗେଟିଭ (ନକରାତ୍ମକ)	କୌଣସି ଏସିଟୋହାଇଡ୍ର ଷ୍ଟକ କିମ୍ବା ହାଲୁକା ଏସିଟୋହାଇଡ୍ର ଷ୍ଟକ ନାହିଁ, ପୋଲିପ୍, ସର୍ଭିସିଟିସ୍, କ୍ୱଳନ, ନାବୋଥୁଆନ୍ ସିଷ୍ଟ।
ପଜେଟିଭ (ସକରାତ୍ମକ)	ଡୀୟା, ବିଶିଷ୍ଟ, ଭଲଭାବେ-ପରିଭାଷିତ, ଗାଢ଼ (ଅସ୍ପଷ୍ଟ / ଦୁର୍ବଳ କିମ୍ବା ଓଏଷ୍ଟର ହାଇଡ୍ର) ଏସିଟୋହାଇଡ୍ର ଏସିଜେକ୍ଟ ସ୍ପର୍ଶ କରୁଥିବା ବର୍ଦ୍ଧିତ ମାର୍କିଟଗୁଡ଼ିକ ସହିତ କିମ୍ବା ବିନା ; ଲ୍ୟୁକୋପ୍ଲାକିଆ ଏବଂ ରାଗ୍ସ।
କ୍ୟାନ୍ସର ପାଇଁ ସମ୍ବେଦନଶୀଳ	ଅଲ୍ଲୁରାଟିଭ, ଫୁଲକୋବି ପରି ଅଭିବୃଦ୍ଧି କିମ୍ବା ଅଲସର; ସ୍ପର୍ଶ କରିବାରେ ଏବଂ ବହିବା/ କିମ୍ବା ରକ୍ତସ୍ରାବ ।

କ୍ଷତ ବିଷୟରେ ସୂଚୀତ କରିବା

1. ଭିଆଇଏ ନେଗେଟିଭ

- କୌଣସି ଗୁରୁତ୍ୱପୂର୍ଣ୍ଣ ଏସିଟୋହ୍ୱାଇଟ୍ କ୍ଷତ ନାହିଁ
- ଭିଆଇଏ'ରେ ସବୁଠାରୁ ଅସୁବିଧାପୂର୍ଣ୍ଣ ବିଭାଗ
- ଏସିଟୋହ୍ୱାଇଟ୍:

2. ନାବୋଥୁଆନ୍ ସିଷ୍ଟମ୍ ଏବଂ ପଲିପ୍ସ

- ଏସ୍‌ସିଡେ'ରେ ହାଲୁକା ରେଖା
- ଷ୍ଟ୍ରକ୍ ପରି
- କଲମନାର୍ ଏପିଥେଲିୟମ୍ ଉପରେ ବିନ୍ଦୁ ପରି କ୍ଷେତ୍ର
- କଲମନାର୍ ଏପିଥେଲିୟମ୍ ଷ୍ଟେଜିଂ ସହିତ ଡିପ୍ସ୍ୟାଜ୍

ଏଚପିଭି ଟୀକା

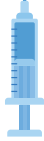
ନିକଟ ଅତୀତରେ ଉପଲବ୍ଧ ଏଚପିଭି ଟୀକା ନିମ୍ନୋକ୍ତ ଠାରୁ ରକ୍ଷା କରିଥାଏ:

90%
ଏଚପିଭି ଷ୍ଟେନ୍ ଯାହା ସର୍ତ୍ତାଈକଲ କ୍ୟାନ୍ସର ସୃଷ୍ଟି କରେ

90%
ଏଚପିଭି ଷ୍ଟେନ୍ ଯାହା ଆନାଲ କ୍ୟାନ୍ସର ସୃଷ୍ଟି କରେ

90%
ଏଚପିଭି ଷ୍ଟେନ୍ ଯାହା ସର୍ତ୍ତାଈକଲ କ୍ୟାନ୍ସର ସୃଷ୍ଟି କରେ

90%
ଅଧିକାଂଶ ଷ୍ଟେନ୍ ଯାହା ପାଟି ଏବଂ ଗଳା କ୍ୟାନ୍ସର ସୃଷ୍ଟି କରେ



ଏଚପିଭି ଟୀକା ହେଉଛି ଏକ ଶତଗୁଡ଼ିକର ଏକ ଶୃଙ୍ଖଳା ଯାହାକି ଆପଣଙ୍କୁ ହୁଏମାନ ପେପିଲୋମା ଭାଇରସ୍ (ଏଚପିଭି)ରୁ ରକ୍ଷା କରିଥାଏ ଯାହା ପ୍ରାୟତଃ ଯୌନ ସମ୍ପର୍କ ମାଧ୍ୟମରେ ବ୍ୟାପିଥାଏ।

କାହାକୁ ଏଚପିଭି ଟୀକା ଦିଆଯାଇଥାଏ?



11 ଏବଂ 12 ବର୍ଷ ବୟସର ପିଲାମାନେ



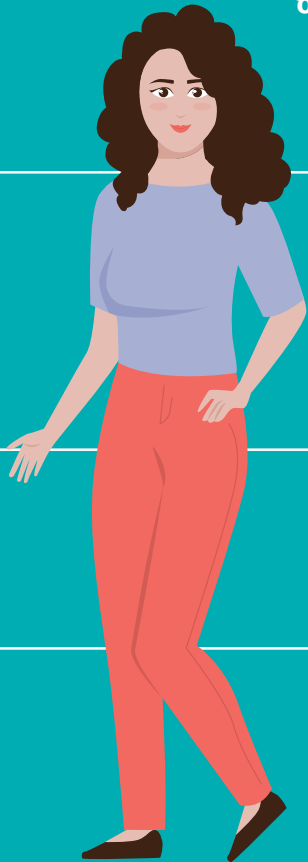
26 ବର୍ଷ ପର୍ଯ୍ୟନ୍ତ ବୟସ୍କ ଏବଂ ସମସ୍ତ ବୟସ୍କମାନେ ଅନ୍ତର୍ଭୁକ୍ତ।



କିଛି ମାମଲାରେ, 45 ବର୍ଷ ପର୍ଯ୍ୟନ୍ତ ବୟସ୍କ ଏବଂ ସମସ୍ତ ବୟସ୍କମାନେ ଅନ୍ତର୍ଭୁକ୍ତ।

ଆମେ ସର୍ଭାଇକଲ୍ କ୍ୟାନ୍ସରକୁ ସଂପୂର୍ଣ୍ଣ ଭାବେ ଶେଷ କରିପାରିବା

ସର୍ଭାଇକଲ୍ କ୍ୟାନ୍ସର ହେଉଛି ଅଳ୍ପ କିଛି କର୍କଟ ମଧ୍ୟରୁ ଅନ୍ୟତମ, ଯାହାକୁ ଟୀକାକରଣ ମାଧ୍ୟମରେ ନିରାକରଣ କରାଯାଇ ପାରିବାର ସମ୍ଭାବନା ରହିଛି ।



ସୂଚୀତ ରୁହନ୍ତୁ

ସର୍ଭାଇକଲ୍ କ୍ୟାନ୍ସର ଏବଂ ହ୍ରାସିତ ପେପିଲୋମା ଭାଇରସ୍ (ଏଚ୍ପିଭି) କାରଣରୁ ହେଉଥିବା ଏହି ରୋଗ ବିଷୟରେ ତଥ୍ୟ ଖୋଜନ୍ତୁ । ନିଜ ଜୀବନରେ ସମସ୍ତ ମହିଳାଙ୍କୁ ଶିକ୍ଷିତ କରିବାରେ ସାହାଯ୍ୟ କରନ୍ତୁ ।

ଯାଞ୍ଚ କରନ୍ତୁ

ସର୍ଭାଇକଲ୍ କ୍ୟାନ୍ସରର ଯାଞ୍ଚ ସାଧାରଣତଃ 30 ବର୍ଷ ବୟସରେ ଆରମ୍ଭ ହୋଇଥାଏ ଏବଂ ସମୟ ସମୟରେ ପୁନରାବୃତ୍ତି କରାଯାଏ ।

ଟୀକାକରଣ କରନ୍ତୁ

ଏଚ୍ପିଭି ଭ୍ୟାକ୍ସିନ୍ 2ଟି ଡୋଜରେ ଦିଆଯାଏ ଯାହା ଗୋଟିଏ ଝିଅକୁ 9 ରୁ 14 ବର୍ଷ ବୟସରୁ ଦିଆଯିବା ଆରମ୍ଭ କରିବା ଉଚିତ ।



ଅନୁପସାଧ

